

Ristorante Granbaita Gourmet

Aperto anche agli ospiti esterni con entrata indipendente, atmosfera ovattata, ha soli sette tavoli per regalare il massimo del comfort. I piatti - frutto di una continua sperimentazione e di tanta intelligente passione - seguono le suggestioni delle stagioni. Si può iniziare con Homard au Gin (astice, pomodori, miso, Gin 8025...

– di Antonio Devetag

Un emozionante excursus del gusto fra ricerca e reinterpretazione in chiave assolutamente contemporanea, e un po' alchemica, dei sapori della tradizione altoatesina: questo è quanto vi aspetta al raffinato Ristorante Granbaita Gourmet di Selva di Val Gardena, fra gli indirizzi imperdibili della valle.

Ad orchestrarne la tavola è Andrea Moccia, executive chef anche del ristorante interno al Granbaita Dolomites, storico hotel a cui è annesso il locale. Aperto anche agli ospiti esterni con entrata indipendente, atmosfera ovattata, ha soli sette tavoli per regalare il massimo del comfort. I piatti - frutto di una continua sperimentazione e di tanta intelligente passione - seguono le suggestioni delle stagioni. Si può iniziare con Homard au Gin (astice, pomodori, miso, Gin 8025, guacamole, levistico, raviolo di burrata, pesto) e continuare con Primordiale (riso Acquerello, nocciola fermentata, finferli, formaggio erborinato, albicocca e lievito secco) e Wellington dolomitico (filetto di capriolo, speck e porcini in pasta sfoglia, gelée alla rapa rossa, crauti, zucchine, spugnone e tartufo nero).

Per concludere con Vanity (panna cotta al latte di maso, mango, frutto della passione, cocco e nespola fermentata). Si può scegliere fra il menu à la carte (sui 120 euro) e i menu degustazione "Gherdeina" (5 portate, 100 euro) e "Dolomites" (6 portate, 110 euro) o affidarsi a quello "A sorpresa", sinfonia a mano libera del cuoco (150 euro). Veramente pregiata la cantina, ricca di oltre 500 etichette di blasonate aziende anche internazionali.



Str. Nives 11 – Selva di Val Gardena (BZ)
Tel. 0471795210 | www.hotelgranbaita.com | info@hotelgranbaita.com

Aperto: a cena – Turno di chiusura: martedì e mercoledì
Ferie: variabili, da aprile a inizio giugno e in novembre
Carte di credito: BM, Visa, MC, AE

TEMPO DI NEVE

Finalmente... era ora! Sono arrivati i primi fiocchi e in montagna è già tutto pronto!



Gnollhof esterno con neve



Gnollhof piscina esterna



Gnollhof

Respirare. Camminare. Sognare. La stagione bianca non fa rima solamente con sci. Anzi: ci sono infinite possibilità per godersi la neve nella sua accezione più naturale e più vera, dove a farla da padrone è il silenzio ovattato del bosco, rotto solamente dallo scricchiolio delle ciaspole o degli scarponcini da passeggiata. Sono tante e affascinanti le location in tutta Italia dove è possibile lasciarsi rapire dalla magia dei candidi paesaggi innevati, dal silenzio confortante delle vette, dalla possibilità di staccare e allontanarsi per qualche giorno dalle caotiche cittadine dei giorni di festa. Tante sono anche le strutture che assicurano un ampio programma di offerte di intrattenimento rivolto a tutta la famiglia, dalla consuetudine giornaliera. Sciare, slittare, pattinare, ciaspolare, cimentarsi nello sci di fondo, avventurarsi nel villaggio degli

Gnomi e lasciarsi sorprendere da alcuni degli hotel più belli del nostro Paese, o comunque tra i più amati dagli italiani, circondati da paesaggi incantevoli e con piste per tutte le abilità e specialità.

Il **Granbaita Dolomites** è nato dalle idee e dai sogni della famiglia Perathoner - Puntscher, che l'aveva aperto in una posizione invidiabile nel centro di Selva di Val Gardena nel 1961, e che ha deciso di rinnovarlo radicalmente nel 2019 con un'impegnativa e riuscitissima ristrutturazione di classe, che gli ha fatto conquistare le 5 stelle. La struttura interpreta in modo contemporaneo l'ospitalità e lo stile altoatesino, accogliendo gli ospiti con i suoi ambienti ampi e luminosi, rifiniti con amore e cura dei dettagli. Linee eleganti in legno, vetro e pietra che rievocano le Dolomiti che si scorgono al di là delle

ampie vetrate, focolari che invitano al calore familiare, tessuti caldi e naturali per un progetto firmato dall'architetto Rudolf Perathoner, che ha saputo interpretare al meglio l'idea di ospitalità dei proprietari, sintetizzando innovazione e tradizione, contemporaneità e storicità, grazie a un attento studio delle forme e a una ricercata selezione dei materiali. Fra le mura dell'hotel si respirano familiarità, autenticità e un senso di benvenuto. Carmen e Raphael, con i figli Marco, Alexander e Anna, curano personalmente ogni dettaglio per rendere la vacanza un'esperienza eccellente, convinti che anche un piccolo particolare la può trasformare in un ricordo carico di emozione. Per accrescere i benefici del movimento all'aria aperta, niente di meglio che le acque calde a 32° delle grandi piscine interna ed esterna

SPECIALE NEVE

Lusso ad alta quota

CORTINA, COURMAYEUR, LIVIGNO,
MADONNA DI CAMPIGLIO, SELVA DI VAL GARDENA

LOCALITÀ DA SOGNO PER IL RILANCIO
DI UNA GRANDE STAGIONE INVERNALE

di NATHALIE ANNE DODD



di Lidia Pregnolato,
giornalista ed esperta
di comunicazione

13

percorsi sensoriali





Ristorante Granbaita Gourmet



Granbaita piscina interna



Granbaita

della Savinela Spa, rivitalizzate secondo il Metodo GRANDER, che ne potenzia le caratteristiche naturali e gli effetti positivi. Con i suoi oltre 2.000 mq di estensione, la Spa propone un percorso di benessere unico nel suo genere che valorizza i principi attivi degli elementi naturali delle Dolomiti, sia nei trattamenti che nei prodotti utilizzati, efficacemente mixati con sapienze orientali. Per purificare il corpo, eliminare le tossine, rafforzare il sistema immunitario, ideali sono le saune (dalla tradizionale sauna finlandese a quelle al fieno e al cirmolo), il bagno turco al vapore e quello aromatico, l'oasi salina con grotta e piscina. A completare piacevolmente (e in modo sorprendente) il soggiorno è la tavola firmata dall'Executive Chef Andrea Moccia, must dell'hotel. Il ricchissimo menu à la carte spazia dai più tradizionali piatti altoatesini, in cui sono valorizzate le materie prime locali, anche di piccolissimi produttori, alle raffinate proposte della cucina mediterranea e internazionale. Il tutto accompagnato dai vini della fornitissima cantina, ricca di oltre 500 etichette altoatesine e delle più blasonate cantine internazionali. Chi volesse seguire un regime detox o dimagrante può

affidarsi al Menu Vital, gustosissimo ma con sole 500 calorie.

Neve meditativa

Dal 1888 è la natura a battere silenziosamente il tempo: il **Gnollhof** sorge a Gudon-Chiusa, a 1.160 m, e si rivela meta alternativa al netto delle classiche rotte invernali. "Gustare l'appartenenza a se stessi" al Gnollhof è facile grazie agli sconfinati spazi relax, alle piscine riscaldate di cui una a sfioro sulla vallata, alle saune e alle stupende vetrate che si affacciano sulle Dolomiti, palcoscenico ideale per vivere da protagonisti la neve-slow. Lontano dalla folla di piste, qua si celebra la neve più lenta, fatta di passeggiate e profondi respiri purificanti. Nei pressi del Gnollhof, Chiusa e i suoi dintorni offrono un idillio bianco nel quale rigenerarsi totalmente e ritrovare il piacere della solitudine come reale punto di contatto con Madre Natura. In questo angolo dell'Alto Adige sono le attività sportive slow ad avere il sopravvento: viene difficile pensare a uno scenario più magico dei boschi di abeti innevati per passeggiare, ciaspolare o concedersi qualche discesa con lo slittino, come se ci si trovasse immersi in una fiaba da vivere in modo del tutto speciale,

all'insegna della lentezza e della cura di sé, assaporando il benessere di anima, corpo e spirito. E soprattutto dimenticando la frenesia, i rumori, la folla. La Spa del Gnollhof è il posto perfetto per proseguire il proprio percorso di cura del sé e per concedersi qualche coccola speciale dopo l'attività sportiva. Qui i trattamenti sono firmati Comfort Zone, brand italiano presente nelle migliori Spa del mondo, che propone prodotti viso e corpo particolarmente ricchi di eccipienti naturali, prodotti negli stabilimenti del Davines Village di Parma. Comfort Zone crea formule sostenibili, efficaci e sensorialmente raffinate, che uniscono il meglio di scienza e natura per offrire esperienze uniche.

CONTATTI

• HOTEL GRANBAITA DOLOMITES*****

Str. Nives 11 - Selva di Val Gardena
Tel: 0471 795210
www.hotelgranbaita.com

• HOTEL GNOLLHOF ****

Gudon 81 - Chiusa
Tel: 0472 847323
www.gnollhof.it



Una gran bella BAITA

Ricaricarsi di energia e benessere in un hotel di design
nell'incanto infinito delle Dolomiti innevate

di Valeria Rastrelli



Grandi vetrate, atmosfera ovattata, il ristorante Granbaita Gourmet ha soli sette tavoli dove l'executive chef Andrea Moccia e il suo staff propongono un sorprendente excursus del gusto fra ricerca e reinterpretazione in chiave moderna dei sapori della tradizione del Trentino Alto Adige

per un benessere totale

Quando si parla di benessere non ci si limita più solo al corpo o allo stato fisico, ma si prende in considerazione l'intero individuo. Ecco perché ci si concentra sempre più su offerte olistiche, capaci di risolvere o attenuare particolari inestetismi, dalla ritenzione idrica all'aging, ma anche di riequilibrare la psiche, infondendo armonia e una sensazione di ritrovata centratura.

Bianca, immacolata e silenziosa neve. Amata e attesa come non mai, finalmente è arrivata e annuncia la ripresa a tutto tondo delle attività turistiche invernali. Le prenotazioni procedono a ritmo sostenuto, vedono un ritorno dei turisti anche stranieri, e numerose località di villeggiatura sfoggiano un ventaglio di offerte fra le più ricche osservate nell'ultimo decennio. Realizzando ciò attirano non solo chi della montagna fa la sua meta preferita ma anche chi vuole avvicinarsi per la prima volta alle sue incontaminate bellezze, alle eclettiche proposte sportive e a un'accoglienza di prim'ordine. Respirare a pieni polmoni, dilungarsi in attesa di tramonti struggenti, scoprire località famose e borghi incontaminati, provare nuove esperienze a seconda di cosa suggerisce l'umore. Bentornata neve, bentornate vacanze ad alta quota!

CORTINA D'AMPEZZO (BL)

Lusso, sport e relax al Rosapetra Spa Resort

Sci o snowboard? Safari o parapendio? Esperienze gourmet o shopping? Cortina, le sue maestose montagne, le favolose piste, il delizioso centro storico, ha da poco concluso la Ski World Cup e già guarda alle Olimpiadi Invernali del 2026.

Se il vostro desiderio è emulare le gesta dei grandi campioni sarà un'esperienza indimenticabile trascorrere una giornata con Kristian Ghedina e i suoi preziosi consigli o cimentarsi in un safari sulla neve alla guida di una motoslitte fra boschi di abeti. Ma Cortina è anche il relax di un aperitivo al tramonto in una vasca all'aperto a 2225 metri d'altezza, e di notte, sotto il cielo stellato,

raggiungere un rifugio di montagna dove gustare prelibati piatti tradizionali e un ottimo vino.

Questo, e molto altro, offre il Rosapetra Spa Resort, avviando la prima stagione invernale sotto l'egida di *Relegance – The Unexpected Collection*, marchio nato dal successo di Palazzina Grassi a Venezia e che oggi si espande nel segmento dei luxury boutique hotel con una filosofia nuova ma sensibile alla tradizionale eleganza dei grandi alberghi italiani, maestri nell'ospitalità di lusso.

Creato da un'intuizione dell'imprenditore di origini veneziane Antonio Onorato, *Relegance* è un brand completamente italiano che garantisce qualità, cura del dettaglio, stile, passione e divertimento in tutti gli hotel della collezione. A dicembre, la struttura ha riaperto le sue 33 camere e la celebre Spa, dando il benvenuto agli ospiti con un design raffinato che affianca a materiali caratteristici del luogo pellami, acciaio, specchi e un'illuminazione ovattata e sensuale.

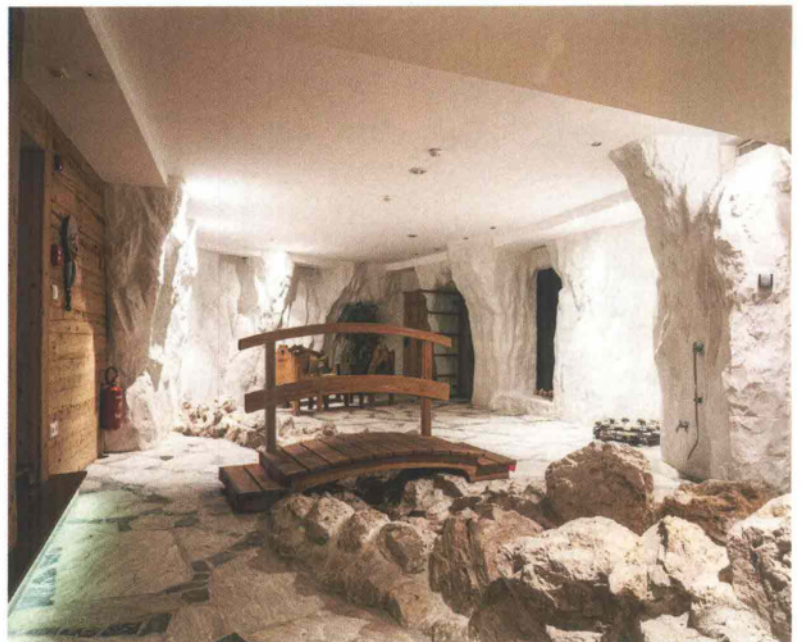
Questi elementi trovano la loro massima espressione nelle cinque nuove e ampie *Dolomites Suites* affacciate sul Massiccio delle Tofane. Il ristorante e il bar, completamente rinnovati e con una nuova brigata giovane dall'esperienza stellata, accolgono dalla colazione alla cena sia gli ospiti del resort sia i clienti esterni. Filosofia alla base della cucina del Rosapetra è l'assoluta eccellenza delle materie prime, trattate il meno possibile per offrire piatti semplici e curatissimi in cui ogni ingrediente è riconoscibile. La *Terrazza26* è il nuovo *place to be* di Cortina, dove sperimentare una proposta gastronomica veloce e cocktail d'eccezione, anche attraverso esperienze come *Shake&Drink*, brunch e aperitivi con



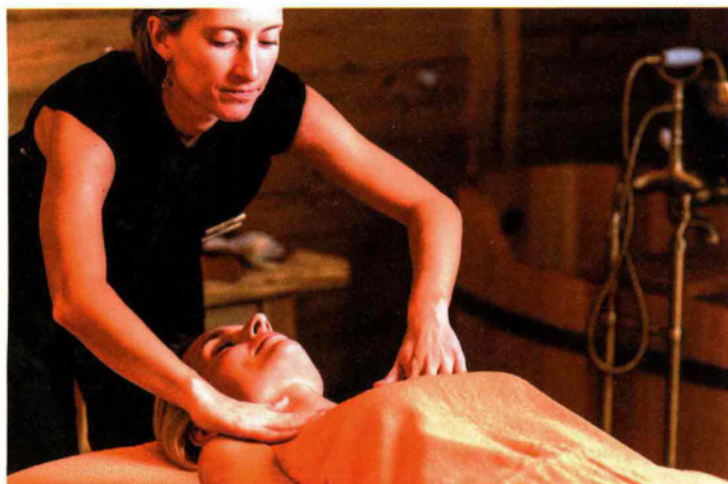
CORTINA - ROSAPETRA SPA RESORT - SPA E PISCINA



Uno storico albergo di famiglia radicalmente rinnovato tanto di ristorante gourmet e una Spa di oltre 2000mq. Siamo al Granbaita Dolomites di Selva di Val Gardena per vivere giornate indimenticabili all'insegna del benessere e degli sport bianchi. Dalla sua costruzione negli anni '60, la casa della famiglia Puntischer-Perathoner è stata centro di innumerevoli ampliamenti strutturali, ristrutturazioni e modernizzazioni culminate lo scorso anno. Il legno è protagonista assoluto di interni ed esterni e l'idea di un fienile è stata reinterpretata dallo studio di architettura altoatesino Perathoner Architects, per ottenere un hotel 5 stelle assolutamente contemporaneo. Il collegamento tra l'edificio principale e il nuovo edificio di estensione crea una struttura curva a un piano, e l'ampliamento diventa il nuovo marchio architettonico grazie alle alte vetrate e al caratteristico rivestimento in legno. Il design degli interni in legno di quercia del piano terra è stato mantenuto elegante e volutamente "senza tempo", mentre i piani superiori sono caratterizzati da un tocco leggermente rustico. Al di sotto troviamo l'entrata, la reception e la lounge, oltre alla nuova area gourmet. Il rivestimento in legno delle colonne ricorda gli alberi, i cui rami si perdono sui soffitti, decorando le semplici sale da pranzo. Anche le 35 lussuose camere e suite sono state ridisegnate riprendendo il design della casa: qui l'architettura contemporanea è combinata con le ultime tecnologie e materiali di alta qualità. Il concetto di design prosegue anche nell'area benessere e Spa, che è stata rimessa a nuovo per creare un'oasi di relax modernizzata. Risultato: un restyling che ha saputo interpretare al meglio l'idea di ospitalità dei proprietari, sintetizzando innovazione e tradizione, contemporaneità e storicità, grazie a un attento studio delle forme e una ricercata selezione dei materiali. hotelgranbaita.com



Savinella Spa, che prende il nome da un fiore di rara bellezza della vicina Vallunga, è caratterizzata da ambienti di legno, pietra e fieno che rimandano a profumi e tradizioni tirolesi e trattamenti che prendono spunto dagli elementi naturali alpini



AYURVEDA RITUAL

Nella *Savinella Spa* dell'**Hotel Granbaita Dolomites**, uno dei trattamenti che permette un viaggio sensoriale è l'**Ayurveda Ritual**, trattamento con peeling di erbe ayurvediche, impacco nella vasca di vapore e massaggio energetico personalizzato. Similarmente alla tradizione alto atesina degli impacchi al fieno, l'ayurveda utilizza lo *swedana* (sudorazione tramite vapore). Il peeling di erbe essiccate ridotte in polvere (*udwarthana*) è utile per stimolare il metabolismo e detossinare, mentre il *Massaggio Abhyanga* personalizzato riequilibra i tre *dosha*, in special modo pacifica *Vata* che rappresenta la parte più stressogena e responsabile dell'invecchiamento, migliora la qualità del sonno, nutre i tessuti e stimola la detossinazione. Infine, viene offerta una tisana ayurvedica per completare e prolungare l'effetto benefico.

www.hotelgranbaita.com



CORTINA - ROSAPETRA SPA RESORT - TERRAZZA

DJ set. E, punta di diamante nel cuore del resort, la Spa, considerata tra le 100 migliori d'Europa, con una piscina interna di 12 metri e una splendida vista sulle Dolomiti.

COURMAYEUR **Ristoranti gourmet e programmi Ski&Fit** **a Le Massif Courmayeur**

L'imponenza del Monte Bianco, conifere e ghiacciai a perdita d'occhio, rifugi alpini e campeggi, caffè storici e grandi hotel. Courmayeur è una meta internazionale assai ambita da turisti esigenti e amanti della natura, ma è anche un tesoro d'arte e cultu-

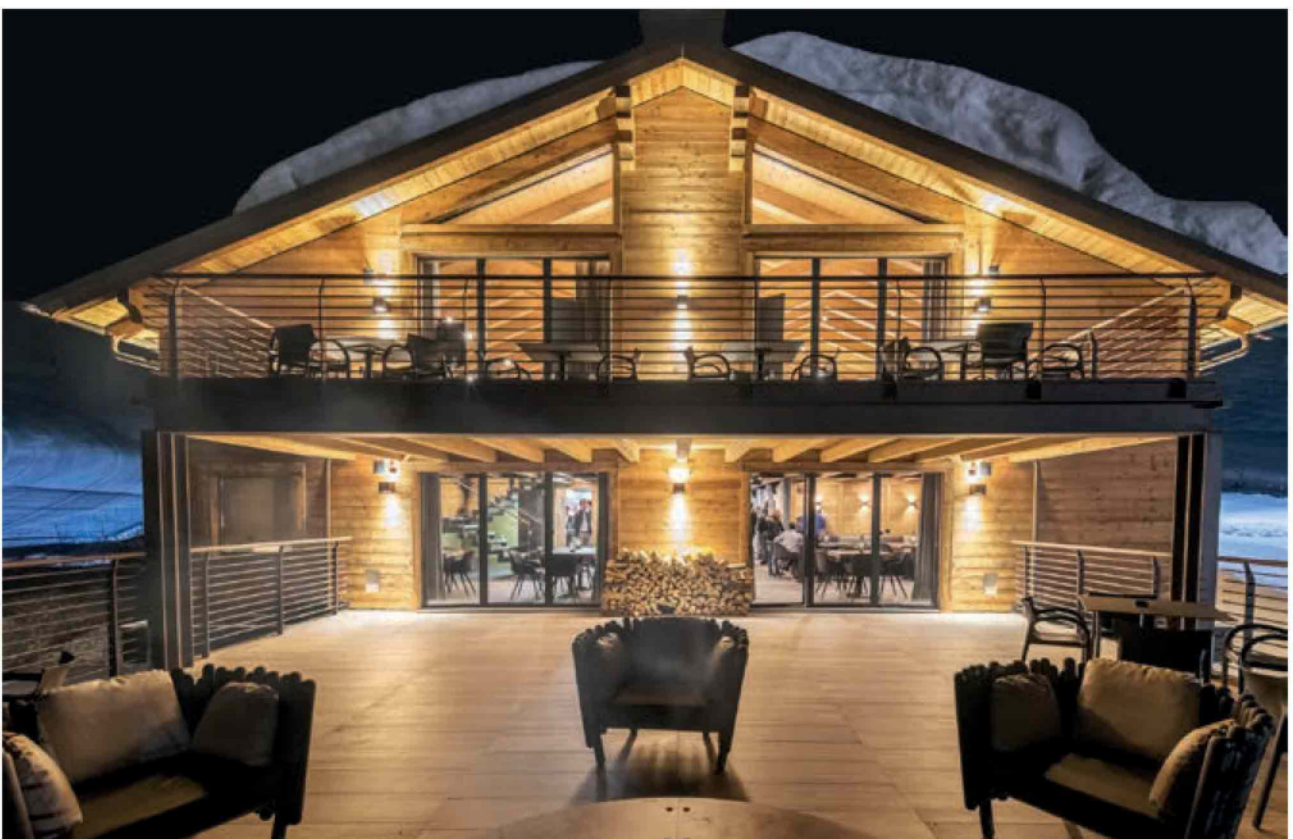
ra, con gioielli come il Santuario di Notre-Dame de la Guérison, la Chiesa dei Santi Pantaleone e Valentino, e il Museo Alpino Duca degli Abruzzi.

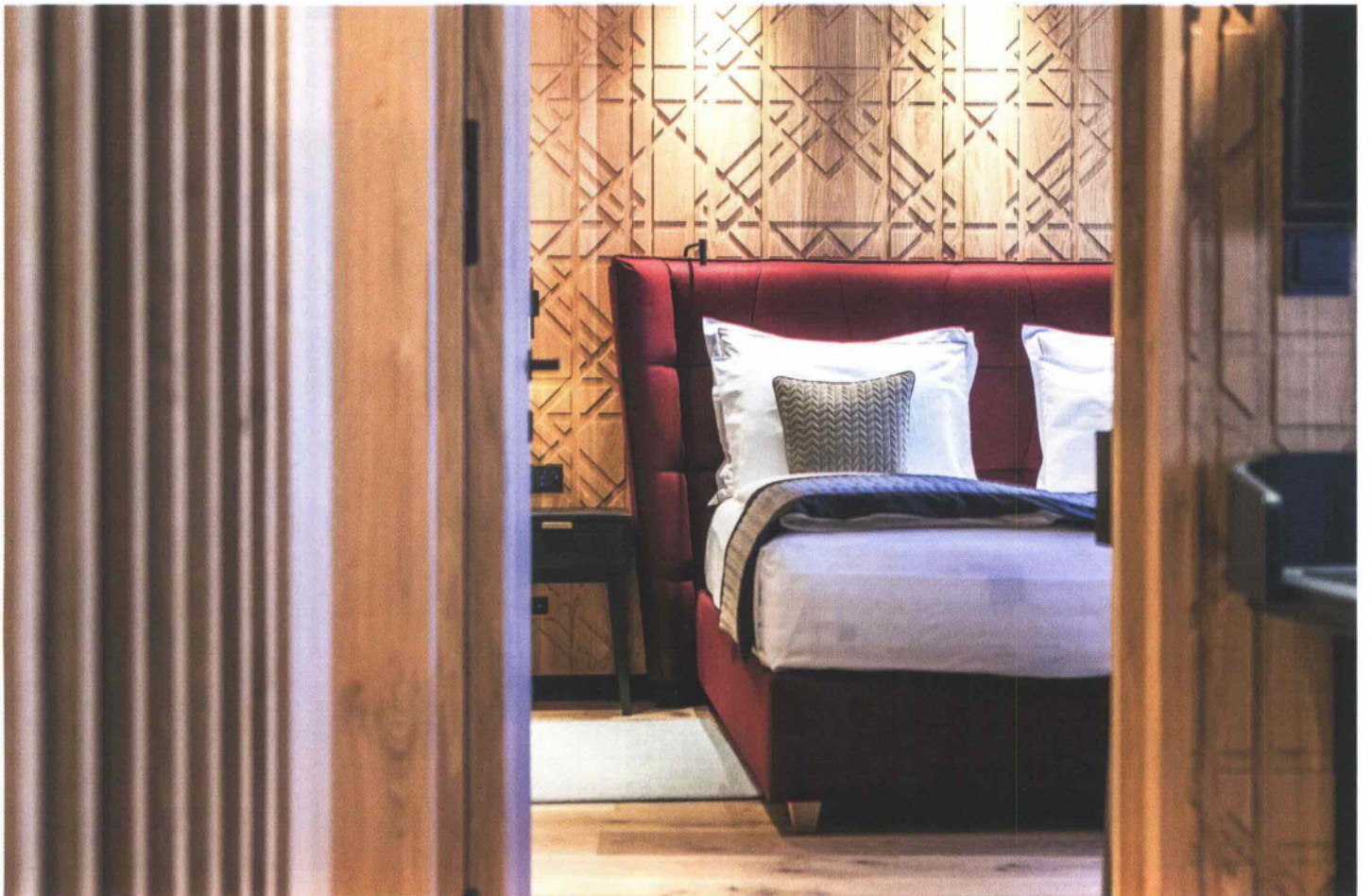
Tra le strutture ricettive più incantevoli della zona, Le Massif Courmayeur – esclusivo hotel 5 stelle di Italian Hospitality Collection in Valle d'Aosta, membro di The Leading Hotels of the World – si rinnova con due eccellenti presenze, il General Manager Eduardo Peregrino e l'Executive Chef Francesco Colantonio.

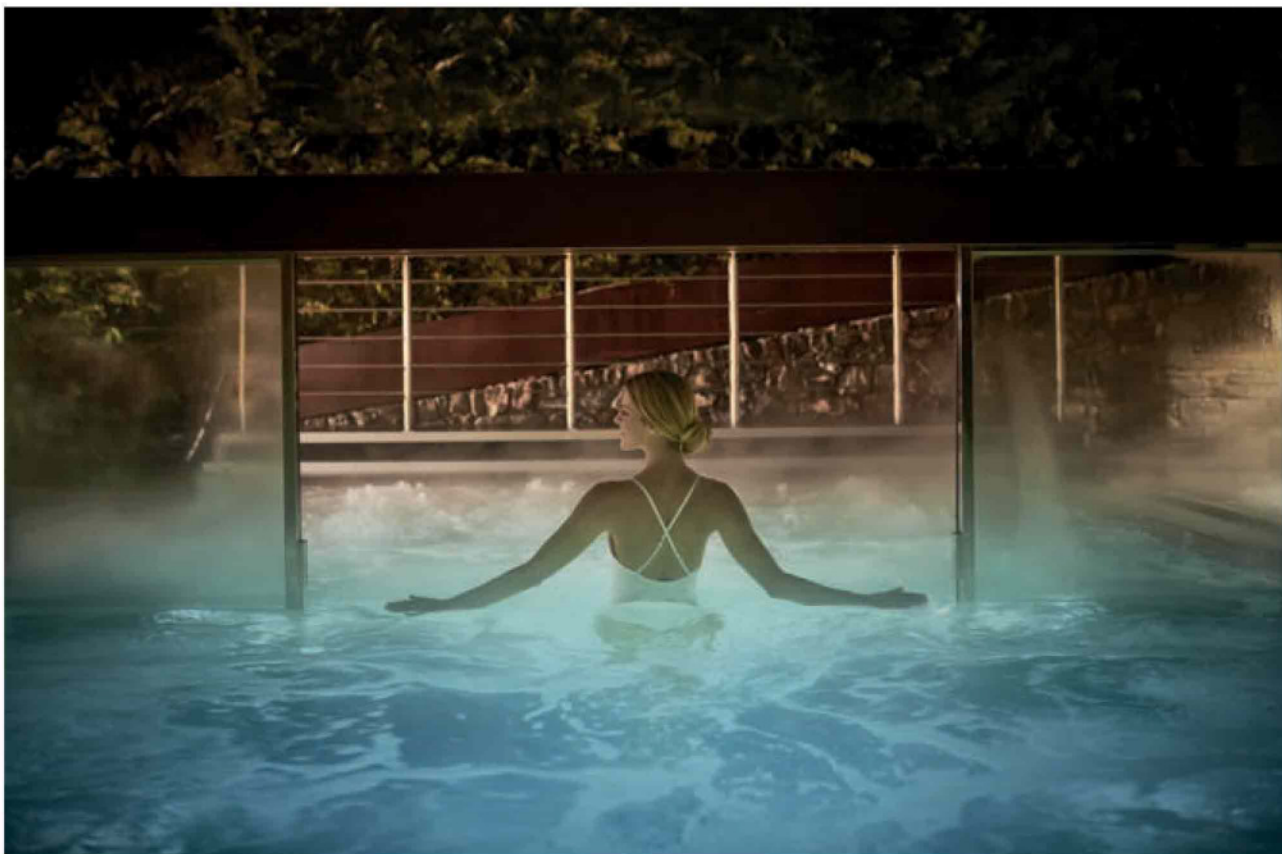
Portoghese di nascita, ma cresciuto in Svizzera, Eduardo Peregrino ha maturato la sua esperienza nel mondo dell'hôtellerie di lusso, e porta a Le Massif una grande competenza in materia di ospitalità per rendere ancora più raffinato il soggiorno degli ospiti.

A Francesco Colantonio, partenopeo di nascita, è stato affidato il

COURMAYEUR - LE MASSIF - LA LOGE







COURMAYEUR - LE MASSIF SPA E PISCINA

LIVIGNO - LAC SALIN - SNOW DREAM EXPERIENCE



compito di guidare la brigata di cucina, forte di un background in ristoranti stellati Michelin e in località sciistiche di prestigio. Lo Chef cura l'intera proposta gastronomica dell'hotel, che comprende il ristorante gourmet *LM38*, con piatti di montagna rivisitati in chiave contemporanea, il ristorante *Chetif*, con gustose pietanze della tradizione italiana e mediterranea, e la *Steakhouse Cervo Rosso*. Lo speciale programma *Ski&Fit* è dedicato agli sciatori più appassionati, combinando una dieta bilanciata a trattamenti Spa specifici che consentono il recupero della forma fisica dopo le intense giornate di sci. Il servizio di Sport Concierge guidato dal noto *adventure racer* Telemaco Murgia ha selezionato le migliori proposte per trasformare la vacanza a Le Massif in un'esperienza unica. Per gli amanti della neve sono a disposizione lezioni di sci, snowboard, free ride, heliski, telemark, e ancora climbing, ciaspole, mountain bike, cavalcate nella neve, attività eno-gastronomiche sul territorio. E un occhio di riguardo è riservato ai più piccoli, che con le *Kids adventures* potranno divertirsi a contatto con la natura e gli animali.

LIVIGNO (SO) Benessere alpino e Snow Dream Experience all'Hotel Lac Salin

A un passo dal confine svizzero, circondato da un'aura da "Piccolo Tibet", si trova il secondo comune più elevato d'Italia, incantevole d'inverno quando la neve scende copiosa e frizzante, e d'estate quando si sprigiona l'aria balsamica del lago. Con i suoi 1816 me-



LIVIGNO - LAC SALIN - SPA

tri di altezza, Livigno rende possibili attività sulla neve, escursioni in canoa e kajak, arrampicate sulle rocce, passeggiate su 600 km di sentieri tracciati e per i più audaci viste panoramiche dai ponti sospesi del Larix Park.

Con un'area duty free e mille attrattive, Livigno accoglie un turismo mondano e festaiolo, senza dimenticare l'anima antica che si respira tra le case contadine e la famosa Latteria, un caseificio che ripercorre le antiche tradizioni locali.

Lo splendido Hotel Lac Salin SPA & Mountain Resort, posizionato sulle piste soleggiate della Ski Area Carosello 3000, è stato pensato come luogo dove potersi dedicare completamente al benessere alpino: 62 camere eleganti e confortevoli, tutte con ampio balcone sulla Valle di Livigno, sono il punto di partenza per accedere alla Spa di 1200 mq, dove l'acqua salina ricca di sali benefici e tonificanti dell'idromassaggio invita al relax più totale. Nella Apotheke, la vecchia farmacia in tronchi di legno, sono raccolte le erbe della valle di Livigno e gli oli utilizzati per i molteplici

trattamenti.

Al Lac Salin ogni giorno è diverso dall'altro, si può sciare sui 113 km di piste di Livigno, fare ciaspolate in un paesaggio da favola, pattinare sul ghiaccio o cimentarsi in escursioni personalizzate con l'esperta guida Alfredo, ma anche dedicarsi alla degustazione di eccellenti vini valtellinesi. E anche quest'anno nell'originale chalet di neve realizzato dall'artista Vania Cusini si rinnova la Snow Dream Experience. Qui è possibile trascorrere una notte romantica dormendo in sacco a pelo termico, mentre il termometro esterno scende sotto lo zero e cadono copiosi fiocchi di neve. Prima di coricarsi, calde tisane alle erbe alpine riscaldano gli ospiti, e il mattino seguente il risveglio è confortato da una tazza di caffè bollente servita direttamente "in camera", prima di assaporare la ricca colazione in hotel. E dopo una giornata trascorsa all'aria aperta il ristorante guidato dallo Chef Antonio Fallini propone menu genuini e nutrienti, per recuperare le energie e farsi viziare dai sapori dell'alta cucina.

LIVIGNO - LAC SALIN - RISTORANTE





MADONNA DI CAMPIGLIO - CHALET DEL SOGNO

MADONNA DI CAMPIGLIO (TN) Bio-architettura e squisita accoglienza allo Chalet del Sogno

A 1550 metri d'altitudine, adagiata in una meravigliosa conca tra le Dolomiti di Brenta, i ghiacciai dell'Adamello e della Presanella, Madonna di Campiglio è la leggendaria "Perla delle Dolomiti", le cui montagne fanno parte del Patrimonio Unesco. Nell'Ottocento

era una ricercata località di villeggiatura per la nobiltà e la borghesia austriaca e mitteleuropea, e ancora oggi conserva un'atmosfera raffinata e d'altri tempi, accogliendo chi cerca l'emozione di paesaggi fiabeschi e attività sportive di altissimo livello.

La natura e l'architettura legata alle tradizioni locali sono il connubio armonioso da cui nasce l'elegante Chalet del Sogno – Mountain Experience Hotel, a pochi passi dalle famose piste da sci e dal centro della cittadina. Costruito nel 2006 seguendo i principi

MADONNA DI CAMPIGLIO - CHALET DEL SOGNO - RELAX SULLA NEVE





SELVA DI VAL GARDENA - GRANBAITA DOLOMITES

della bio-architettura e riscaldato in geotermia, l'hotel è un piccolo gioiello nell'arco alpino. Il sole inonda sino al tramonto l'ampia terrazza antistante l'ingresso dello Chalet, lastricato in porfidi e graniti, con una vista mozzafiato sulla leggendaria 3Tre, teatro della Coppa del Mondo di Sci. Materiali semplici e senza tempo quali i legni e le pietre locali caratterizzano gli ambienti e ricreano quell'atmosfera calda e invitante tipica delle case di montagna, grazie alla famiglia Schiavon, che ha realizzato il suo sogno dopo aver vissuto 30 anni nella località.

Le 18 suites sono spaziose, intime e raffinate, insonorizzate e bio-condizionate. Profumi e arredi, materiali e decorazioni si fondono col fascino dell'ambiente montano, la cui anima viene riprodotta nell'intimità di ogni stanza. Boiserie in abete, larice o cirmolo, sale da bagno con idromassaggio, balconi panoramici e pregiate stufe ad ole apportano un ineguagliabile comfort. I tre piani dell'hotel sono caratterizzati da un percorso verticale che richiama i colori della flora alpina, con un decor vegetale e animale ispirato all'habitat naturale.

A colazione è possibile gustare una vasta scelta di alimenti biologici di provenienza locale, a pranzo e a cena l'offerta del *Ristorante Gourmet Due Pini* propone una cucina tradizionale rivisitata con gusto contemporaneo, enfatizzando l'amore per ciò che il bosco e i prati alpini offrono secondo la stagionalità. In un ambiente esclusivo e raccolto, con quattro tavoli a lume di candela, si sviluppa la caratteristica *Stube del Dom*, dove concedersi un buon libro accanto al fuoco, una cioccolata in tazza o un liquore e deliziosi stuzzichini.

Infine, il benessere trova la sua massima espressione nell'*Oasi del Sogno*. Muri spalmati con una particolare laccatura in resina e paglia, legni antichi e lettini ergonomici in larice accolgono gli ospiti desiderosi di rigenerare mente e corpo, meritato riposo dopo una giornata trascorsa sulle piste.

SELVA DI VAL GARDENA (BZ) Fascino antico e design contemporaneo all'Hotel Granbaita Dolomites

Lunghe discese nell'incantevole comprensorio sciistico del Dolomiti Superski e della Sellaronda, ma anche escursioni con le ciaspole fra radure e boschi, nel silenzio della natura. E ancora pattinate, passeggiate su percorsi battuti nella sontuosa cornice delle Dolomiti, una straordinaria ricarica naturale per spezzare i lunghi mesi invernali.

Un'indimenticabile vacanza è quella proposta dall'Hotel Granbaita Dolomites di Selva di Val Gardena, raffinata struttura 5 stelle radicalmente ristrutturata, che propone un'accoglienza *tailor made* in uno storico albergo di famiglia, situato nel cuore del paese a due passi dagli impianti di risalita.

L'Hotel Granbaita Dolomites offre una vasta gamma di servizi per gli sciatori, che hanno a disposizione anche una navetta per raggiungere in cinque minuti gli impianti Dantercepies e Ciampinoi. Concepito dalla famiglia Perathoner-Puntscher, che aprì l'hotel nel 1961, il Granbaita Dolomites oggi interpreta in modo contem-



SELVA DI VAL GARDENA - GRANBAITA DOLOMITES - PISCINA

poraneo lo stile altoatesino, ospitando i villeggianti in ambienti ampi e luminosi, rifiniti con cura e amore. Linee eleganti in legno, vetro e pietra si fondono con le Dolomiti al di là delle ampie vetrate; focolari, tessuti caldi e naturali esprimono un'idea di ospi-

talità che sintetizza innovazione e tradizione, contemporaneità e storicità, grazie a un attento studio delle forme e una ricercata selezione dei materiali. Il progetto è stato insignito del Premio In/ Architettura 2020 Willis Towers Watson dall'Istituto Nazionale di Architettura. I coniugi Perathoner e i figli curano personalmente ogni dettaglio per rendere la vacanza nel loro hotel un'esperienza unica, convinti che anche un piccolo particolare possa trasformarsi in un ricordo carico di emozione.

Il favoloso percorso di benessere della Savinela Spa valorizza i principi attivi degli elementi naturali delle Dolomiti, con trattamenti e prodotti che prendono spunto dalla tradizione. Le acque delle piscine potenziate con il metodo Grander, la doccia e la grotta di neve, la sauna finlandese e al fieno, il bagno turco aromatico e l'oasi salina sono esperienze sensoriali che non si possono perdere. Infine, il ristorante *Granbaita Dolomites*, guidato dal talentuoso Executive Chef Andrea Moccia, che firma anche il *Granbaita Gourmet* da poco inaugurato, è uno degli indirizzi più sofisticati della Val Gardena. Circondato da grandi vetrate e immerso in un'atmosfera ovattata, propone un emozionante excursus nel gusto fra ricerca e reinterpretazione dei sapori più intensi del Trentino Alto Adige.

E con queste promesse è arrivato il momento di partire, sta solo a voi decidere come utilizzare il vostro bene più prezioso, il tempo, che sembra fermarsi su un manto di bianchissima neve.



SELVA DI VAL GARDENA - GRANBAITA DOLOMITES - AREA WELLNESS